



Productomschrijving

Een halfharde glaswolplaat bekleed met een geel glasvlies.

Toepassing

Voor akoestisch, thermische en brandwerende isolatie van lichte scheidingswanden en houtskeletbouw.

Eigenschappen en afmetingen

Eigenschappen		Eenheid	Norm
Warmtegeleidingscoëfficiënt (λ_D)	0,038	W/(mK)	EN 12667
Volumieke massa	15-17	kg/m ³	
Brandgedrag	A1		EN 13501-1
Waterabsorptie door onderdompeling	WS \leq 1 (korte termijn)	kg/m ²	EN 1609
	WL(P) \leq 3 (lange termijn)		EN 12087
Haaksheid	\leq 5	mm/m	EN 824
Vlakheid	\leq 6	mm	EN 825
Treksterkte (parallel)	\geq 2x massa eigen gewicht	kPa	EN 1608
Dimensionele stabiliteit na blootstelling aan warmte en vocht	DS(TH) - geen wijzigingen		EN 1604
Dampdiffusie weerstandsgetal (μ)	MU 1		EN 12086
Geluidsabsorptiecoëfficiënt (α_s) (dikte 50 mm)	125 250 500 1000 2000 4000	Hz	EN 20354
	0,24 0,58 0,92 0,96 1,03 1,00		
CE-markering	MW-EN 13162-T3-DS(T+)-WS-WL(P)		

Afmetingen

R _{declared} (m ² K/W)	Dikte (mm)	Afmetingen (mm)	platen/pak	m ² /pak	pakken/ pallet	m ² /palet	Logistiek	Artikelnummer
1,15	45	1350 x 600	16	12,96	20	259,20	S	2075226
1,30	50	1350 x 600	14	11,34	20	226,80	S	2075227
1,55	60	1350 x 600	12	9,72	20	194,40	S	2075228
1,95	75	1350 x 600	10	8,10	20	162,00	S	2075229
2,10	80	1350 x 600	10	8,10	20	162,00	S	2075230
2,35	90	1350 x 600	8	6,48	20	129,60	NS	2075231
2,60	100	1350 x 600	8	6,48	20	129,60	S	2075224

R _{declared} (m ² K/W)	Dikte (mm)	Afmetingen (mm)	platen/pak	m ² /pak	pakken/ pallet	m ² /palet	Logistiek	Artikelnummer
1,05	40	1200 x 600	18	12,96	20	259,20	S	2075220
1,15	45	1200 x 600	16	11,52	20	230,40	S	2075221
1,30	50	1200 x 600	14	10,08	20	201,60	S	2075222
1,55	60	1200 x 600	12	8,64	20	172,80	S	2075223

Toepassing

URSA® 34 is een universele, halfharde glaswolplaat voor thermische, akoestische en brandwerende isolatie van lichte scheidingswanden, houtskeletbouw en spouwmuren.

URSA® 34 is soepel en buigzaam, is gemakkelijk te versnijden, dus eenvoudig te plaatsen.

URSA® 34 heeft een hoog geluidsabsorptievermogen en hierdoor verkrijgt men uitstekende akoestische prestaties van lichte scheidingswanden (massa-veer-massasysteem).

Verwerking

Lichte scheidingswanden bestaan meestal uit een metalen structuur waarop gipsplaten worden vastgeschroefd. Om een goede akoestische isolatie van een scheidingswand te verkrijgen, wordt de ruimte tussen de gipsplaten best gevuld met **URSA® 34** of **URSA® 30**.

Het niveau van de akoestische prestatie is afhankelijk van de samenstelling van de wand (breedte van de spouw, vullingsgraad, het aantal gipskartonplaten) en de kwaliteit van de uitvoering (zorgen voor perfecte aansluiting tussen de platen, akoestische bruggen vermijden).

DE AKOESTISCHE EN BRANDWERENDE EIGENSCHAPPEN VAN VOLGENDE CONSTRUCTIES WORDEN HIERONDER BESPROKEN

Metal- stud scheidingswanden op enkel geraamte

Rw db	Profiel mm	URSA isolatie mm	Gipskartonplaten mm
47	75 x 0,6	75/60	1 x 12,5
51	100 x 0,6	100	1 x 12,5

Brandwerendheid F 30 A volgens DIN 4102 – 4

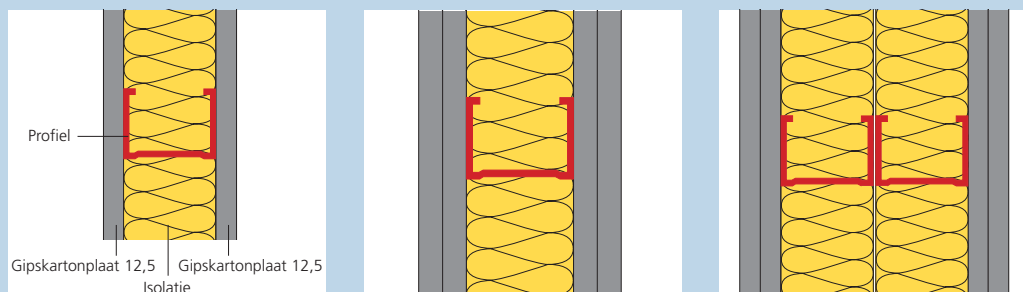
Metal- stud scheidingswanden op dubbel geraamte

Rw db	Profiel mm	URSA isolatie mm	Gipskartonplaten mm
52	75 x 0,6	75/60	2 x 12,5
56	100 x 0,6	100	2 x 12,5

Brandwerendheid F 90 A volgens DIN 4102-4

Rw db	Profiel mm	URSA isolatie mm	Gipskartonplaten mm
61	50 x 0,6 (dubbel)	2 x 50	2 x 12,5
65	100 x 0,6 (dubbel)	2 x 100	2 x 12,5

Brandwerendheid F 90 A volgens DIN 4102-4



Kwaliteit

URSA GEO wordt permanent intern en extern gecontroleerd. Naast de verplichte **CE-markering** blijft URSA zijn glaswol ook onderwerpen aan nationale goedkeuringsvereisten zoals **ATG** en **KOMO**. Die vrijwillige nationale goedkeuringen verzekeren op kwaliteit voor zijn gebruikers.

URSA GEO is volkomen veilig voor gebruik en is **EUCEB**-gecertificeerd.